



альфаиконнект



ПРИЛОЖЕНИЕ ПО КОНТРОЛЮ ПОДКЛЮЧЕНИЯ ПОЛЬЗОВАТЕЛЕЙ



КОНТРОЛЬ ПОДКЛЮЧЕНИЯ ПОЛЬЗОВАТЕЛЕЙ

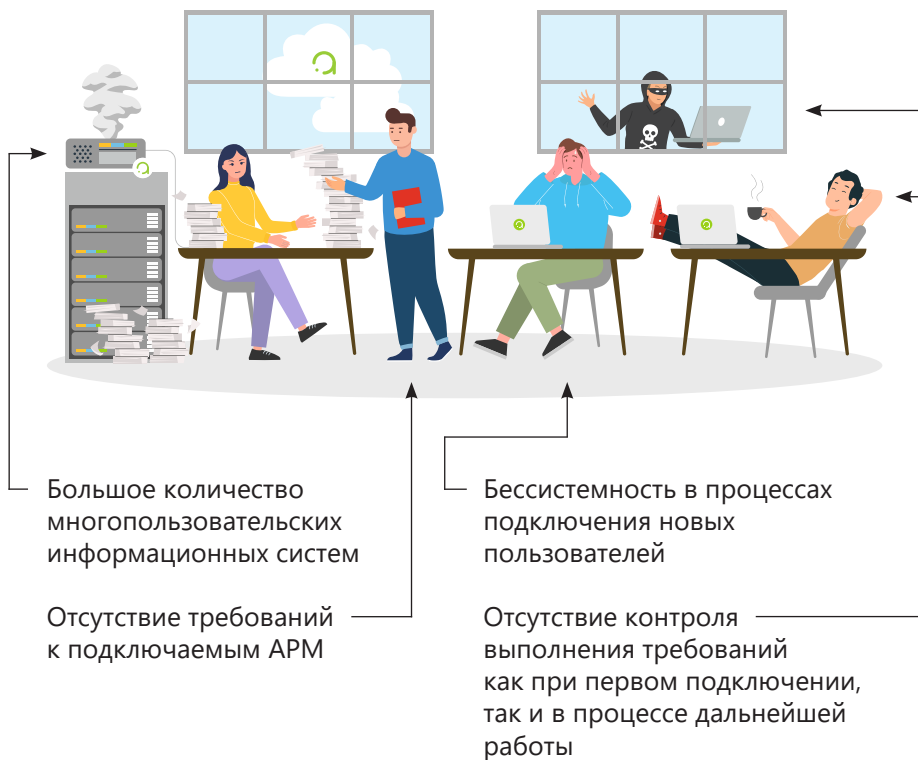


КОНТРОЛЬ ПОДКЛЮЧЕНИЯ ПОЛЬЗОВАТЕЛЕЙ

Сегодня в условиях цифровой трансформации в организациях функционирует большое количество многопользовательских информационных систем, которые требуют организации и постоянного контроля подключений к ним пользователей.

Обеспечение этого трудоемкого процесса, а также существенное снижение риска несанкционированного доступа к системам нелегальных пользователей и доступа с незащищенных рабочих мест невозможно без использования средств автоматизации.

ПРОБЛЕМЫ:





ЧТО ТАКОЕ АЛЬФАКОННЕКТ?



АЛЬФАКОННЕКТ

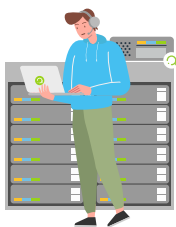
Приложение экосистемы Альфа, предназначенное для автоматизации процессов подключения пользователей к информационным системам и дальнейшего контроля выполнения ими предъявляемых требований.

Современное решение, позволяющее сформировать требования по подключению к информационным системам и контролировать их соблюдение как при первоначальном подключении пользователей, так и в течение всего жизненного цикла информационных систем.

КЛЮЧЕВЫЕ ВОЗМОЖНОСТИ:

- Разработка электронных регламентов по подключению пользователей
- Сбор заявок на подключение с применением электронных подписей
- Контроль доступа с помощью автоматически формируемой матрицы доступа
- Уведомление оператора и заявителя об истечении срока действия используемых для работы в системах СЗИ
- Проверка подключаемых АРМ на выполнение требований по подключению

ДЛЯ КОГО



Организации – владельцы информационных систем с большим количеством пользователей

УЧАСТНИКИ ПРОЦЕССА



Оператор – сотрудник организации – владельца многопользовательских информационных систем

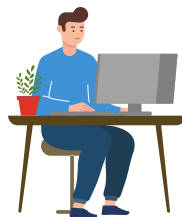
Заявитель – сотрудник организации, подключающейся к информационной системе



КАК РАБОТАЕТ АЛЬФАКОННЕКТ



КАК РАБОТАЕТ АЛЬФАКОННЕКТ

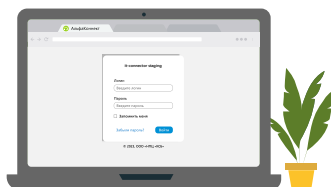


Оператор:

- Оцифровывает регламент подключения в графическом конструкторе
- Формирует требования паспортов АРМ
- Размещает услуги по подключению на портале

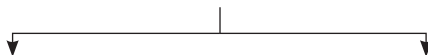
Заявитель:

- Регистрируется на портале
- Заполняет данные по выбранной услуге
- Подписывает сгенерированную заявку электронной подписью



Оператор:

- Рассматривает заявку на подключение
- Проверяет выполнение требований по подключению
- Принимает решение об одобрении либо отклонении заявки



Одобрение заявки:

- Оператор вносит в реестр пользователей сведения о новом пользователе
- Уведомляет заявителя о подключении к системе

Отклонение заявки:

- Заявителю приходит уведомление об отклонении заявки с комментариями оператора

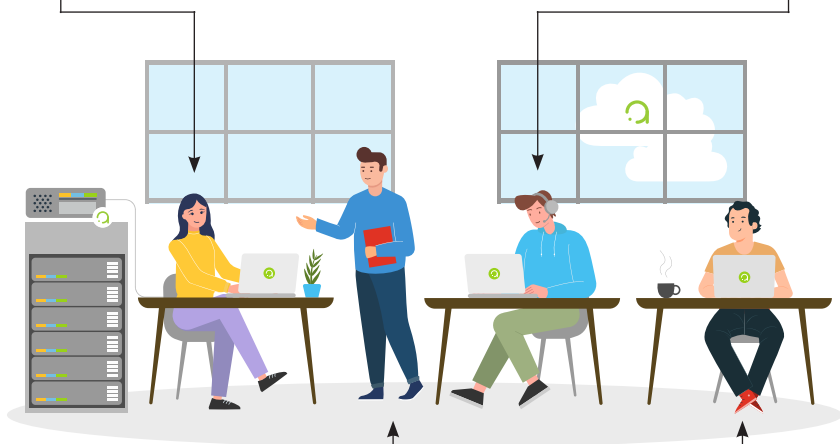


ВАШИ ВЫГОДЫ
С АЛЬФАКОННЕКТОМ

ВАШИ ВЫГОДЫ С АЛЬФАКОННЕКТОМ

Регламентация доступа
к информационным системам

Существенное снижение
трудозатрат на организацию
процесса подключения,
актуализацию элементов
взаимодействия и предоставление
пользователям услуг



Повышение безопасности
информационных систем путем
снижения риска несанкционированного
доступа к ним нелегальных
пользователей, а также доступа
с незащищенных АРМ

Организация учета информационных
систем и пользователей

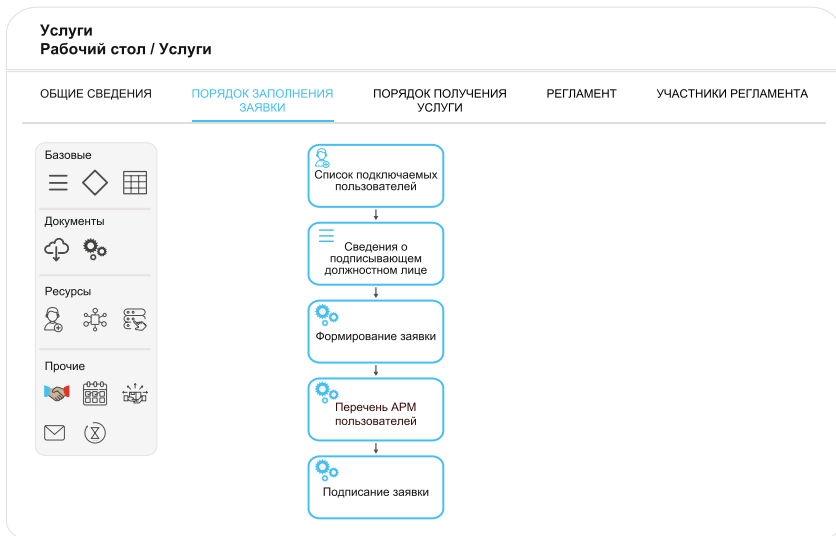


ПОЧЕМУ ИМЕННО
АЛЬФАКОННЕКТ?



ПОЧЕМУ ИМЕННО АЛЬФАКОННЕКТ?

Графический конструктор позволяет самостоятельно, без привлечения специалистов, сформировать мастер опроса, благодаря которому заявитель всегда будет заполнять актуальную форму заявки



Генерируемая матрица доступа наглядно демонстрирует список пользователей всех ИС и выполнение требований по подключению

Матрица доступа
Рабочий стол / Матрица доступа

● - нет доступа
● - соответствует требованиям
⊗ - не соответствует требованиям

○ Добавить описание таблицы

ФИО	Должность	Организация	Электронная почта	Контактный номер	Единая информационно-технологическая платформа	АИС СВОД СМАРТ	ИСПДн «Бухгалтерский и кадровый учет»
Степанов Иван Георгиевич	оператор	БУ ЦИТ Субъекта РФ	ivn@ivn.ivn	3123123	●	⊗	⊗
Петров Олег Васильевич	специалист	Мининформполитики Субъекта РФ	glebov@gleb.gleb	12312312	●	●	⊗
Алексеев Петр Евгеньевич	сотрудник технической поддержки	Мининформполитики Субъекта РФ	stepan@step.step	124124142	●	⊗	●
Клинова Илона Владимировна	специалист	ГКУ "Центр ресурсного обеспечения агропромышленного комплекса" Субъекта РФ	Vik@ivn.glb	8989131645	⊗	⊗	⊗

НАЧНИТЕ ИСПОЛЬЗОВАТЬ
АЛЬФАКОННЕКТ ПРЯМО СЕЙЧАС!



Наши партнеры
npc-ksb.ru/partners

+7 (8352) 32-20-20

8 800 500-52-33

info@npc-ksb.ru

npc-ksb.ru



 [Экосистема Альфа](#)